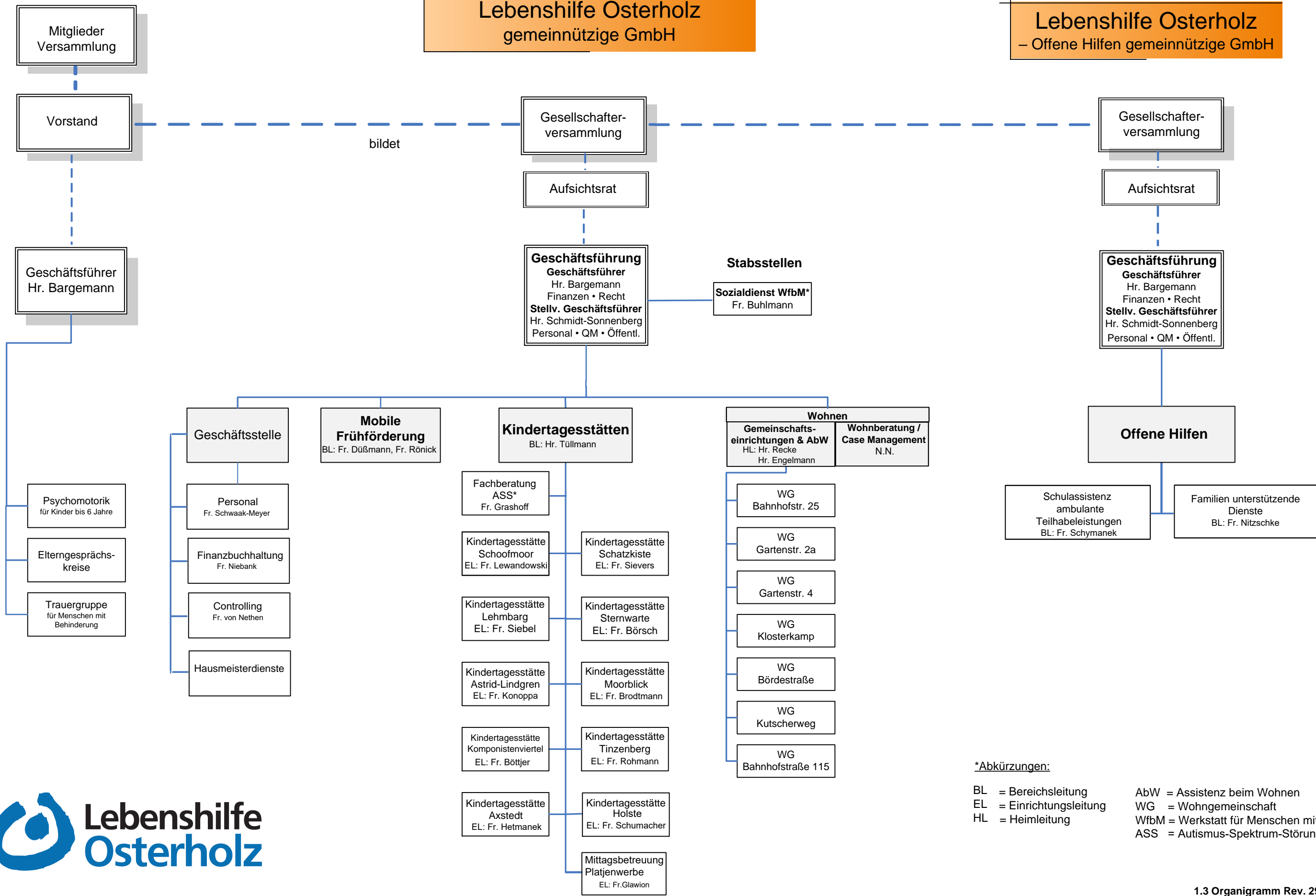


Lebenshilfe Kreisvereinigung Osterholz e.V.



Lebenshilfe Osterholz gemeinnützige GmbH

Lebenshilfe Osterholz – Offene Hilfen gemeinnützige GmbH



***Abkürzungen:**
 BL = Bereichsleitung
 EL = Einrichtungsleitung
 HL = Heimleitung
 AbW = Assistenz beim Wohnen
 WG = Wohngemeinschaft
 WfbM = Werkstatt für Menschen mit Behinderung
 ASS = Autismus-Spektrum-Störung